



Hürlimann

Qualité - Tradition Suisse



1929

1979



50 Hürlimann

H-470

Données techniques H-470 2RM

MOTEUR: Diesel «Hürlimann», 4 cylindres à injection directe, à bas régime et refroidissement par circulation d'eau.

Alésage	110 mm
Course	120 mm
Cylindrée	4561 cm ³
Régime maximum de rotation	2300 tours/min.
Puissance	75 ch/DIN (55,2 kW)
Taux de compression	16,5 : 1
Capacité du radiateur d'eau	12,5 ltrs.
Capacité du réservoir combustible	60 ltrs.
Consommation spécifique de combustible	160 g/ch/h.

Mécanisme-compensateur de masse: améliore le confort de marche du moteur.

POMPE D'INJECTION: Bosch.

EMBRAYAGE: A double effet, permettant d'embrayer en marche et à charge la prise de force.

BOITE DE VITESSE: 12 vitesses AV synchronisées et 3 vitesses AR.

VITESSES AVANT

1er vitesse	1,12 km/h	5me vitesse	3,49 km/h	9me vitesse	10,81 km/h
2me vitesse	1,74 km/h	6me vitesse	5,41 km/h	10me vitesse	16,74 km/h
3me vitesse	2,15 km/h	7me vitesse	6,65 km/h	11me vitesse	20,56 km/h
4me vitesse	2,63 km/h	8me vitesse	8,14 km/h	12me vitesse	25,20 km/h

VITESSES ARRIERES

1er vitesse	1,96 km/h
2me vitesse	6,06 km/h
3me vitesse	18,75 km/h

SUR DEMANDE: Groupe de vitesses rampantes.

FREINS A PIED: A disque à commande mécanique.

FREIN A MAIN: A commande mécanique.

PRISE DE FORCE AR: Indépendante, à 540 + 1000 tours/min., synchronisée.

DIRECTION: A commande hydrostatique.

RELEVAGE HYDRAULIQUE

Réglage de la position et de la force de levage.

Barre d'attelage en trois points.

Catégorie II, force de levage: 2410 kg.

BLOCAGE DU DIFFERENTIEL: A commande mécanique.

EQUIPEMENT ELECTRIQUE: Alternateur et démarreur Bosch.

DIMENSIONS ET POIDS

Longueur	3302 mm
Largeur	1770-2370 mm
Hauteur au volant	1900 mm
Empattement	2307 mm
Voie avant	de 1450 à 1950 mm
Voie arrière	de 1400 à 2000 mm
Garde au sol	450 mm
Poids total	2750 kg

PNEUS

En série: AV 7,50 x 16
AR 16,9/14 x 30

EQUIPEMENTS SUPPLEMENTAIRES

Support frontal pour poids additionnel et poids additionnels.

Données techniques H-470 4RM

Il s'agit des mêmes données techniques de la version 2RM excepté les suivantes:

Voie avant	de 1320 à 1820 mm
Garde au sol	360 mm
Poids total	3050 kg

PNEUS

En série: AV 11,2/10 x 24
AR 16,9/14 x 30



Hürlimann Traktoren AG

CH-9500 Wil

Telefon 073-23.20.20 - Telex 77362 ht wil CH

IMPORTATEUR EXCLUSIF POUR LA FRANCE

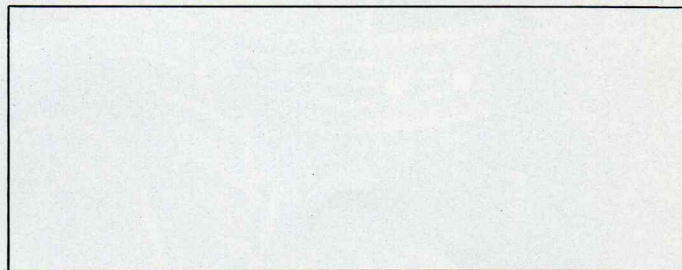
INTERAGRA

B.P. 1510 - 31002 TOULOUSE CEDEX

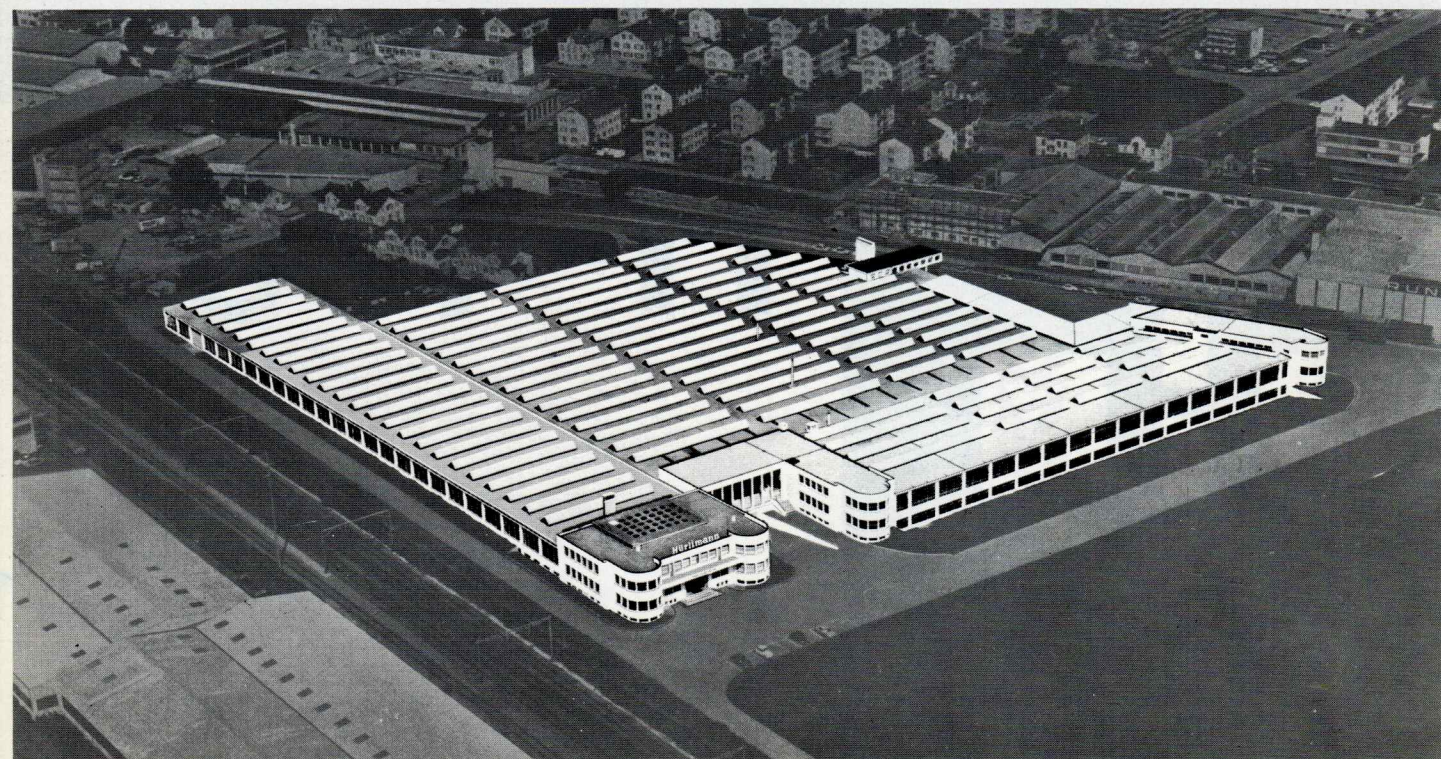
Tél. (61) 23.45.23

Télex 530 402 INTERAG TOULOUSE

R.C. 550 803 217 B TOULOUSE



La première et la plus importante usine suisse de tracteurs, fondée en 1929.
Surface bâtie 24.000 m².



Les caractéristiques et photographies publiées sur ce prospectus sont données à titre d'information. Le constructeur se réservant le droit d'y apporter sans préavis les modifications de détail ou d'ensemble qu'il jugera nécessaire.