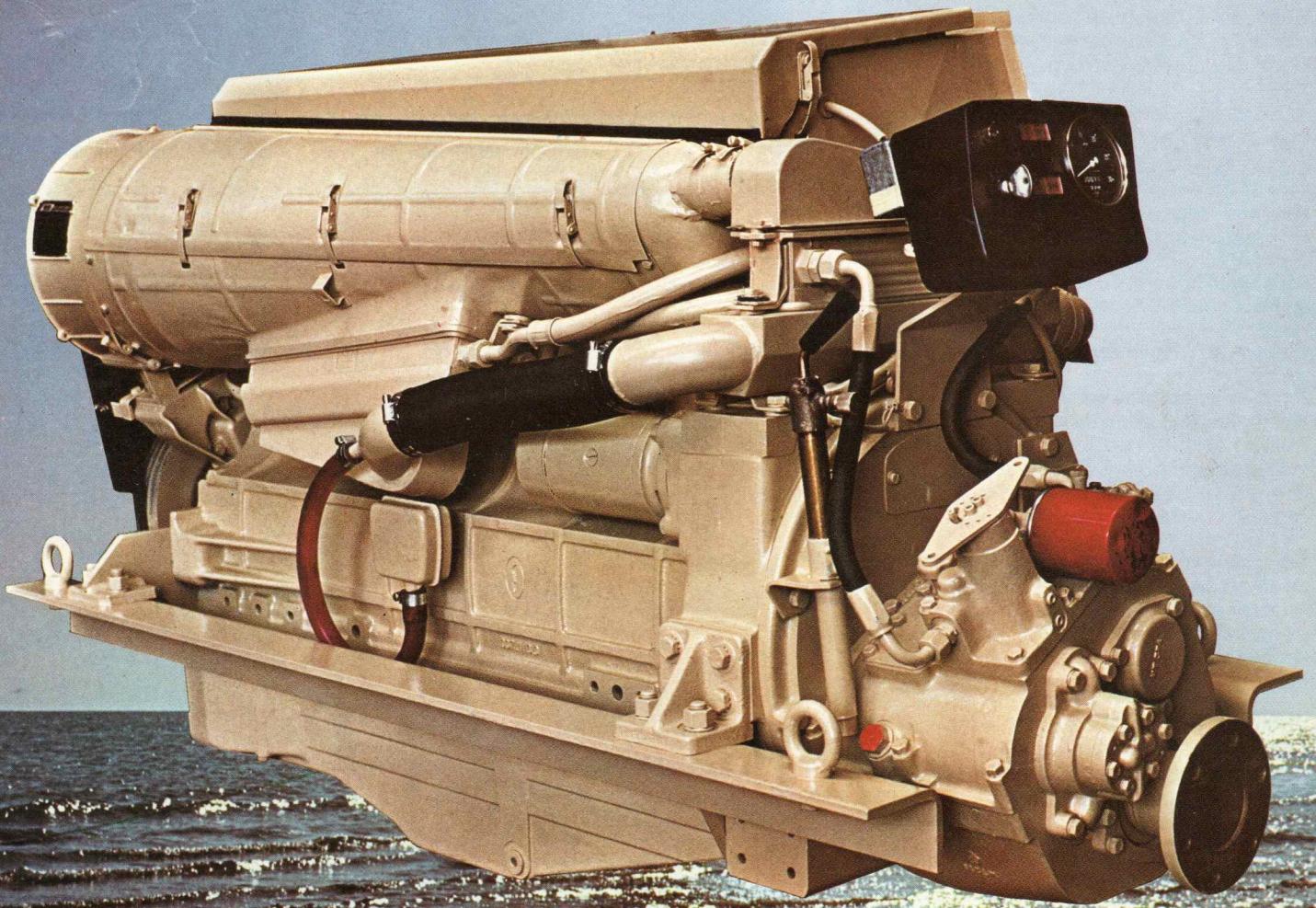


SAME

motori marini Diesel
marine Diesel engines
moteurs marins Diesel
Schiffsdieselmotoren
motores marinos Diesel



Elaborazione ADIM - Milano

ADIM version/ elaboration ADIM
ADIM Ausarbeitung/versión ADIM

caratteristiche tecniche / technical data / caractéristiques techniques technische Daten / datos técnicos

Ciclo/Cycle/Cycle/Arbeitsverfahren/Ciclo	Diesel 4 t., iniezione diretta /4-stroke Diesel, direct injection/Diesel à 4 temps, injection directe / Viertakt Dieselmotor Direkteinspritzung/Diesel de 4 tiempos, inyección directa				
Disposizione cilindri/Cylinder arrangement/Disposition des cylindres/Zylinderanordnung/Disposición de los cilindros	in linea/in-line/en ligne/in Reihe/en línea				
Raffreddamento/Cooling/Refroidissement/Kühlung, Refrigeración	ad aria forzata/forced air draft/par air sous pression/Zwangsluftkühlung/por aire a presión				
Lubrificazione/Lubrication/Graissage/Schmierung/Lubricación	forzata/pressure/sous pression/Druckschmierung/a presión				
Avviamento/Starting/Démarrage/Anlass/Arranque	elettrico con impianto 12 V/12-volt electrical/électrique à 12 V/ε mit 12 V-Anlage/electrico de 12 V				
Rapporto di compressione/Compression ratio/Rapport de compression/Verdichtungsverhältnis/Relación de compresión	17 : 1				
Consumo specifico di combustibile/Specific fuel consumption/Consommation spécifique de carburant/Specz. Kraftstoffverbrauch/Consumo específico de combustible	gr/CVh 182				
Motore Tipo/Engine Model/Moteur Type/Motor Typ Motor Tipo	1052 P mar	1053 P mar	1054 P mar	1055 P mar	1056 P mar
Numero cilindri/Cylinders/Nombre de cylindres/Zylinderanzahl/Número de cilindros	2	3	4	5	6
Alesaggio x corsa/Cylinder bore x stroke / Alésage x course/Bohrung x Hub/Alesaje x carrera	mm 105x120	105x120	105x120	105x120	105x120
Cilindrata/Displacement/Cylindrée/Hubraum/Cilindrada	l 2,078	3,117	4,156	5,195	6,234
Potenza max. motore base e regime corrispondente/Basic engine peak horsepower and engine speed/Puissance maxi du moteur-standard et régime correspondant/Höchstleistung des Grundmotors und entsprechende Drehzahl/Potencia máxima del motor de base y regimen correspondiente	CV	40	60	83	103,5
	giri/min	2500	2500	2500	2500
Potenza max esercizio (RINA) e regime corrispondente/Peak rated horsepower (RINA) and engine speed/Puissance nominale maxi (RINA) et régime correspondant/Betriebshöchstleistung (RINA) und entsprechende Drehzahl/Potencia nominal máxima (RINA) y regimen correspondiente	CV	35	52,5	70	87,5
	giri/min	2200	2200	2200	2200
Potenza continuativa (RINA) e regime corrispondente/Continuous rated horsepower (RINA) and engine speed/Puissance continue (RINA) et régime correspondant/Dauerleistung (RINA) und entsprechende Drehzahl/Potencia continua (RINA) y régimen correspondiente	CV	32	48	64	80
	giri/min	2200	2200	2200	2200
Potenza fiscale/Excise tax rating/Puissance fiscale/Steuer-PS/Potencia fiscal	CV	16,5	24,5	33	41
	giri/min	1450	1450	1400	1400
Coppia max. e regime corrispondente/Max. torque and engine speed/Couple maxi et régime correspondant/Höchst Drehmoment und entsprechende Drehzahl/Par máximo y regimen correspondiente	Kgm	12,7	19,2	26,7	33,3
	giri/min	1450	1450	1400	1400
Capacità coppa olio/Oil sump capacity/Capacité du carter/Ölwanneninhalte/Capacidad del cárter, aceite	l	4,8	9,2	11,3	13,3
Inclinazione max. longitudinale/Max. longitudinal tilt/Inclinaison maxi longitudinale/Max Längsneigung/Inclinación longitudinal máxima	°	31°	42°	35°	35°
	giri/min	1450	1450	1400	1400
Inclinazione max. trasversale/Max.crosswise tilt/Inclinaison maxi transversale/Max. Querneigung/Inclinación transversal máxima	°	40°	40°	42°	45°
	giri/min	1450	1450	1400	1400
Peso/Weight/Poids/Gewicht/Peso	Kg	390	455	585	714

CURVE CARATTERISTICHE/CHARACTERISTIC CURVES/COURBES CARACTERISTIQUES/KENNFELD/CURVAS CARACTERISTICAS

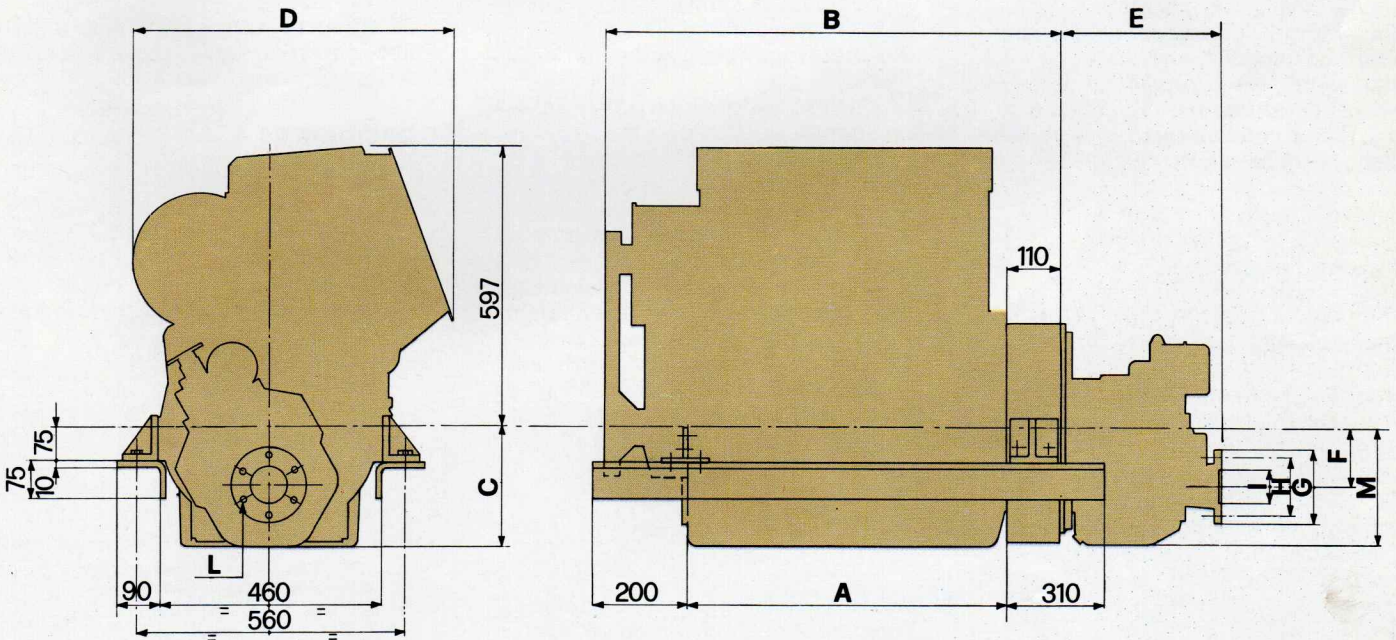
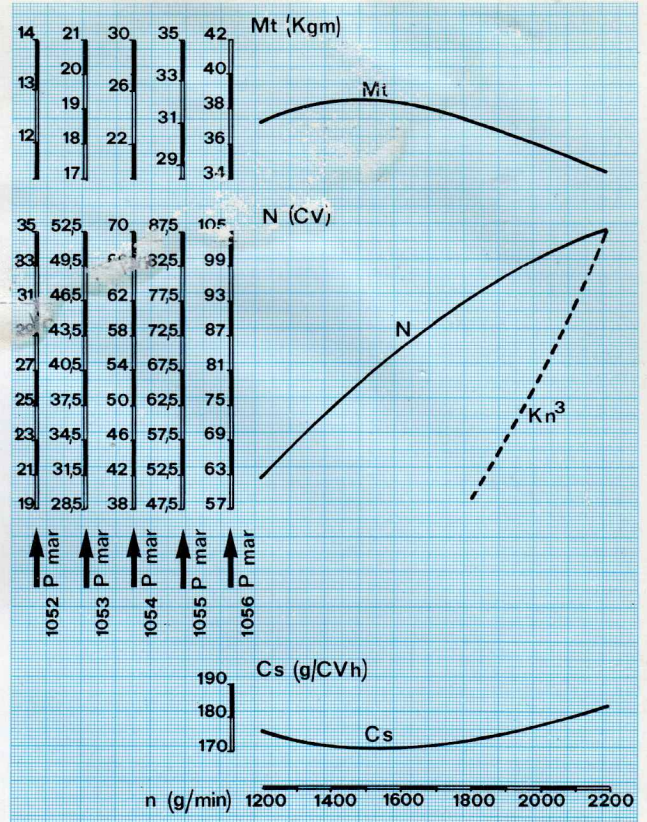
olio del motore/Engine oil/Huile moteur/Motoröl/Aceite del motor



- F.1 Unitractor SAE 20 W/40 $t > -15\text{ }^{\circ}\text{C}$
- F.1 Diesel Gamma SAE 20 W/30 $-5\text{ }^{\circ}\text{C} < t < +15\text{ }^{\circ}\text{C}$
- F.1 Supermotoroil SAE 30 $-15\text{ }^{\circ}\text{C} < t < 0\text{ }^{\circ}\text{C}$
- F.1 Diesel Gamma SAE 30 $+10\text{ }^{\circ}\text{C} < t < +35\text{ }^{\circ}\text{C}$
- F.1 Diesel Gamma SAE 40 $t > +35\text{ }^{\circ}\text{C}$

Combustibile/Fuel/Combustible/Brennstoff/Combustible

Gasoil 0820/20



dimensioni/dimensions/dimensions/abmessungen/dimensiones

Motore tipo Moteur Type Motor Tipo Engine Models Motor Type	A	B	C	D	E	F	G	H	I	L	M
1052 P mar	356	617,5	230	606	313,5	88,8	127	107,9	63,625	n° 4 fori trous agujeros holes, Bohrungen Ø 11,5	212
1053 P mar	506	780,5	314	628	313,5	88,8	127	107,9	63,475		212
1054 P mar	656	930,5	245	631	434,9	120,6	152,4	120,6	76,225	n° 6 fori trous agujeros holes, Bohrungen Ø 13	235
1055 P mar	806	1080,5	350	678	434,9	120,6	152,4	120,6	76,175		235
1056 P mar	956	1230,5	350	678	434,9	120,6	152,4	120,6	76,175		235

ALLESTIMENTO STANDARD DEL GRUPPO

Motore - completo di convogliatore afonizzato per uscita aria calda, sottobase in lamiera pressopiegata, pompa estrazione olio della coppa, avviamento elettrico, comando acceleratore, quadretto di comando comprendente chiave avviamento, contaore contagiri, spia carica batteria, pressione olio e livello carburante, manometro olio.

Invertitore riduttore - a comando idraulico - rapporto di riduzione 1:2; 1:3.

OPZIONALI ED ACCESSORI A RICHIESTA

- Invertitori meccanici o idraulici di diversi tipi e marche
- eliche
- linee d'assi complete di astucci
- telecomandi
- pompe di sentina
- compressori aria
- frizione per argano salpareti
- pompe idrauliche per azionamento argani ecc.
- dispositivo avviamento a mano con sistema di decompressione
- comandi esterni per stop, supplemento carburante, pompa alimentazione
- asta livello olio rialzata

Tutti i motori sono disponibili anche come ausiliari di bordo
Tutti i motori sono omologati RINA e sono stati sottoposti alla certificazione della potenza secondo quanto prescritto dalla legge 11/2/71 nr. 50.

STANDARD POWER UNIT EQUIPMENT

Engine - complete with sound-deadened hot-air outlet cowling, pressure-bent sheet steel sub-base, sump oil suction pump, electric cranking motor, throttle control, and control panel incorporating ignition key, hour- and revolution-counters, battery-charge pilot light, low-oil-pressure light and fuel-level light, and oil pressure gauge.

Reverse Reduction Gear - hydraulically controlled, with 1-to-2 und 1-to-3 reduction ratios.

OPTIONALS AND ANCILLARY EQUIPMENT

- Mechanical or hydraulic reverse reduction gears (choice of makes and models)
- propellers
- shafting (incl. stern tubes)
- remote controls
- bilge pumps
- air compressors
- trawl winch clutch
- winch etc. hydraulic pumps drives
- decompressed air starter
- external stop, fuel supplement and fuel pumps controls
- extended oil dipstick

All engines also available as auxiliary power units .

All engines RINA-certified - Horsepower assessed as per Italian Act No. 50 dd. Feb. 11, 1971

EXECUTION STANDARD DU GROUPE

Moteur - pourvu convoyeur insonorisé pour la sortie de l'air chaud, embase inférieure en tôle pliée à pression, pompe d'extraction de l'huile du carter, démarrage électrique, commande de l'accélérateur, tableau de bord avec clé de contact, compte-heures/tours, manomètre de pression d'huile, lampes- témoin de la batterie, de la pression d'huile et du niveau de carburant.

Inverseur-réducteur - à commande hydraulique - rapport de réduction 1:2; 1:3.

OPTIONNELS ET ACCESSOIRES SUR DEMANDE

- inverseurs-réducteurs de différents types et marques
 - hélices
 - lignes d'arbres complète d'étude
 - télécommandes
 - pompes de sentine
 - compresseurs d'air
 - embrayage pour cabestan lisse-filets
 - pompes hydraulique pour l'actionnement de treuils, etc.
 - dispositif de démarrage à main avec système de décompression
 - commandes extérieures d'arrêt, supplément de carburant et pompe d'alimentation
 - jauge d'huile à réglette rehaussée
- Tous les moteurs sont aussi disponibles comme auxiliaires de bord.
Tous les moteurs sont fournis avec homologation R.I.N.A. et certificat de puissance suivant les dispositions de la loi n. 50, 11 févr. 1971.

STANDARD AUSRÜSTUNG

Motor - mit geräuschdämpfender Kühlerhaube für Warmabluft, Untergestell aus druckgebogenem Blech, Ölpumpe für Ansaugung aus der Ölwanne, elektrischer Anlass, Gashebel, Schaltbrett mit Startschlüssel, Stundenzähler, Drehzahlmesser, Batteriekontrolleuchte, Öldruckleuchte, Kraftstoffanzeige, Öldruckwächter.

Wende-Untersetzungsgetriebe - mit hydraulischem Antrieb, Untersetzungsverhältnis 1:2, 1:3.

OPTIONALS UND ZUBEHÖRE AUF WUNSCH

- Wende-Untersetzungsgetriebe, mechanisch oder hydraulisch, verschiedene Ausführungen und Marken
- Schrauben
- Wellenleitungen und Rohre

- Fernsteuerungen
 - Lenzpumpen
 - Luftverdichter
 - Netzwindenkupplungen
 - Hydraulische Pumpen für Windenantrieb, usw.
 - Handstartvorrichtung mit Dekompressionssystem
 - Aussensteuerungen für Stop, Kraftstoffmenge, Speisepumpe
 - Gehobener Ölpegelstab
- Alle Motoren sind auch als Bordhilfsmotoren lieferbar.
Alle Motoren sind RINA-zugelassen und mit Leistungsbestätigung laut Gesetz Nr. 50 vom 11.2. 1971.

EQUIPO STANDARD DEL CONJUNTO

Motor - completo de envolutra insonorizada para la salida del aire caliente, placa inferior en lámina doblada a presión del aceite del cárter, arranque eléctrico, mando del acelerador, tablero de mando incluyendo la llave de encendido, cuentahoras y cuentarrevoluciones, lámparas piloto indicando el estado de carga de la batería, la presión del aceite y el nivel de combustible, y manómetro del aceite.

Inversor-reductor - de mando hidráulico, con relaciones de reducción de 1:2 y 1:3.

OPCIONALES Y ACCESORIOS A PEDIDO

- Inversores reductores mecánicos o hidráulicos de varios tipos y marcas
- hélices
- ejes de hélice completos de maniguitos
- mandos a distancia
- bombas de sentina
- compresores de aire
- embrague para guinche zarparredes
- bombas hidráulicas para accionar guinches, etc.
- dispositivo de arranque manual con sistema de descompresión
- mandos exteriores para parada, suplemento de combustible y bomba de alimentación
- varilla de nivel de aceite realizada

Todos los motores tambien pueden utilizarse como auxiliares.

Todos los motores están homologados por RINA, y han sido sometido a averiguación de potencia según los impuesto por la ley núm. 50 de 11 de febrero de 1971.

ADIM srl

20124 Milano - Via Pergolesi, 15
Tel. (02) 204.39.35 - 204.62.72
Telegrammi: ADIM-Milano